

Fırtına, sel veya orman yangını felâketine mi uğradınız? Yardıma gereksiniminiz var mı?

Affected by storm, flood or bushfire? Need help?

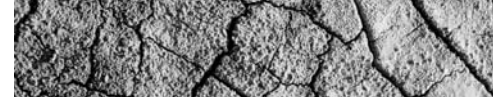
FELÂKET YARDIM HİZMETLERİ

YARDIM MEVCUTTUR

Orman yangını, sel, fırtına veya deprem gibi felâketler her zaman olabilir.

Bu broşür şunları anlatır:

- Bir felâket yaklaşırken ne yapılmalı?
- Felâket meydana geldiği zaman ne gibi yardımlar alabilirsiniz?



DoCS Eyalet Felâket Yardım

Merkezi

(8855 5111) • 1800 018 444

DoCS NE YAPAR?

Felâket Yardım Hizmetlerinin sağlanması, Eyalet Felâket Planı uyarınca NSW Toplum Hizmetleri Bakanlığı'nın (DoCS) sorumluluğudur.

Bu sorumluluk, yiyecek, barınak, giyecek, tavsiye, rehberlik ve mali ve kişisel destek sağlayarak yaşamlarını yeniden kurmalarında felâketzedelere yardımcı olmayı içerir.

DoCS, bu hizmetlerin kimilerinin yerine ulaştırılmasında yardımcı olan bir kısım hükümet dışı anahtar sivil toplum kuruluşları koordinasyonunu yürütür. Bu kuruluşlar Kızılhaç, Salvation Army, St. Vincent de Paul Society, ADRA (Adventist Gelişim ve Yardım Kuruluşu) ve Anglicare'ı içerir.

Tüm Acil Servislerle yakın bir çalışma yürütürüz ve gerektiğinde Boşaltma Merkezleri kurar ve yönetiriz. Bu merkezlerdeki görevliler felâketzedelerin acil gereksinimlerinin karşılanmasında yardımcı olur. Kimi durumlarda bu görevliler felâketzedeleri, hasar görmüş evlerinde ziyaret eder.

DoCS ayrıca acil operasyonların da uzun süreli yardım aşamalarını koordine eder ve bu amaçla Yardım Merkezleri kurabilir. Yardım Merkezi, felâketzedelere gereksindikleri tüm yardım ve bilgiyi sağlayacak şekilde tasarlanmıştır. Bu da mali desteği, sigorta ve binalar hakkında tavsiyeleri ve tercüman hizmetlerini içerir.

Bölgesel Felâket Yardım Müdürleri, tüm NSW'de, bu hizmetlerin sağlanması ve koordine edilmesine yardımcı olmak üzere belirlenmişlerdir. Bunlar ayrıca yerel Felâket Yardım Planlarını geliştirir ve uygular.

SORUMLULUK ALANLARI

NSW Toplum Hizmetleri Bakanlığı (DoCS), insanların yardım aşamasında olduğu gibi, felâket sırasında ve hemen sonra, gereksinim duydukları yardımı alabilmeleri için hizmetleri koordine eder. Felâketzedelere evlerini güvence altına alabilmeleri ve oturulabilecek hale getirebilmeleri için, mali yardımın yanı sıra, yiyecek, barınak ve giyecek sağlarız.

DoCS ayrıca, refah hizmetlerini dağıtan şu hükümet dışı anahtar kuruluşları da koordine der:



ADRA
(Adventist Gelişim ve Yardım Kuruluşu)



Acil Barınak

Bir felâket sırasında evsiz kalanlara geçici barınak ve konaklama sağlar.

Salvation Army



Yiyecek servisi

Felâketzedeler, gönüllü kurtarma ve yardım görevlileri ve, zaman zaman, ücretli acil servis görevlileri için, olay yerinde ve Boşaltma ve Yardım merkezlerinde yemek sağlanmasını koordine eder.

Avustralya Kızılhaçı



Kişisel Destek

Boşaltma merkezlerindeki felâketzedelere bakım ve destek, bilgiye gereksinimi olan felâketzedelere yardım sağlar.

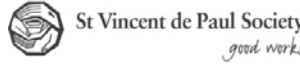
Anglicare



Genel Destek

DoCS tarafından saptanan belirli görevler ve hizmetlerde yardımcı olur.

St Vincent de Paul Society



Maddi ve kişisel gereksinimler

Felâketzedelere yardımcı olmak üzere giyecek, battaniye, bebek çamaşırları, havlular, tuvalet malzemeleri, ayakkabı, yataklar, yastıklar, yatak takımları ve mobilya gibi çok gerekli kişisel maddeler sağlar.

**Telefonla
Tercüme Servisi**

24 saat mevcuttur

131 450



FELÂKET YARDIM HİZMETLERİ

Acil bir durumda DoCS, **Boşaltma Merkezleri** kurar ve yönetir. Bu merkezlerdeki görevliler felâketzedelerin acil gereksinimlerinin karşılanmasında yardımcı olur

- yiyecek
- giyecek
- barınak
- mali yardım.

DoCS ayrıca, acil operasyonların da uzun süreli yardım aşamalarını koordine eder ve bu amaçla **Yardım Merkezleri** kurabilir.

Yardım Merkezleri şunları sağlar:

- refah bilgileri
- acil mali yardım
- felâketzedeler için havale ve tavsiye hizmetleri
- kişisel destek
- geçici konaklama
- felâketzedelere, evlerini yeniden kurabilmelerinde yardımcı olmak üzere, mali destek.

DoCS, Yardım Merkezi'nde bulunabilecek diğer kuruluşlarla birlikte yardım hizmetlerini koordine eder (sağlık, danışma, tercümanlık, konut, vs.)

DoCS ayrıca Toplum Felâket Yardım Fonu'nu da yönetir. Fon, halka yapılan başvurularla toplanan paraları bir araya getirir ve bunların felâketzedelere hakça dağıtılmasını güvence altına alır.

BOŞALTMA KONTROL LİSTESİ

Bir felâket evinizi tehdit ediyorsa, Pol is, Eyalet Acil Servisi (SES) veya İtfaiye gibi acil servislerden birinin evi boşaltmanızı size tavsiye etme olasılığı vardır. Çıkmadan önce, bir arkadaşınıza veya ailenize nereye gittiğinizi bildirin. Komşularınıza (özellikle yaşlı ve güçsüz iseler) tahliye olduğunu anımsatın. Evinizi kilitleyin ve tüm ev halkının sizinle birlikte olduğunu kontrol edin.

Evinizi boşaltırsanız, şunları göz önünde bulundurun:

- ilaçlar / reçeteler / soluma aygıtları
- gözlükleriniz, işitme cihazlarınız ve takma dişleriniz
- bebek bezleri ve mamaları
- pasaport benzeri önemli belgeler / nakit para / doğum sertifikası / sigorta belgeleri / banka defterlerinin yanısıra fotoğraflar ve hatıra eşyalarınız
- en azından iki haftalık gerekli hafif yatak takımları ve giysiler
- 12 saat için yeterli olabilecek bozulmayacak yiyecekler ve şişe suyu
- evcil hayvanlarınız.

Unutmayın... Bir doğal felâketten sonra yaşamınızı normale döndürmeniz için yardıma gereksiniminiz varsa, biz yardım etmeye hazırız.

Eyalet Felâket Yardım Merkezi
(02) 8855 5111 • 1800 018 444

İngilizce konuşamıyorsanız, telefonla tercüme servisimiz vardır

ISBN 0 7310 4347 2
December 2005